



Instructions for 6-Volt Feeder PowerPanel

THANK YOU for your purchase of the 6-Volt Feeder PowerPanel. Please read this sheet before using the unit. If you should have any questions about this product or any other Moultrie product, please contact us using the information on the back of this sheet. Please register your accessory at www.moultriefeeders.com/warranty to activate your 1-year warranty.

I ABOUT THE FEEDER POWERPANEL

The 6-volt Feeder PowerPanel is a solar-charged power source that can greatly extend the battery life of your Moultrie Feeder or can even run your feeder with no internal batteries! Unlike a traditional solar panel, the PowerPanel can internally retain a solar charge so that it can continue to provide power through the night or on cloudy days.

II QUICK START INSTRUCTIONS

- 1 PLUG POWERPANEL INTO A MOULTRIE FEEDER KIT** - Please refer to your Moultrie feeder's instruction manual for location of its External Power Port.

NOTE: The Feeder PowerPanel is only compatible with Moultrie feeder kits with an External Power Port.

- 2 SELECT SUNNY LOCATION FOR MOUNTING** - The more exposure the PowerPanel has to direct sunlight, the longer it will extend your feeder's battery life.

- 3 MOUNT POWERPANEL** - The PowerPanel must be mounted off of the ground, preferably on top of your feeder.

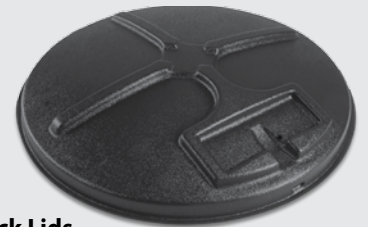
NOTE: Do not mount PowerPanel where it will sit in standing water. The accessory lids below provide a great surface for your PowerPanel. If needed, you can use a small bead of silicone to secure PowerPanel to a feeder lid. Zip ties (included) can be used for strain relief and to secure any slack from the cord.



OPTIONAL ACCESSORIES



30-Gal/55-Gal Rain Caps
MFH-RC30 / MFH-RC55



30-Gal/55-Gal Quick Lids
MFH-QL30 / MFH-QL55



Our Service Department will gladly answer any questions you have. Call **800-653-3334**, Monday - Friday, 8:00 AM to 5:00 PM CST.

www.moultriefeeders.com



Mode d'emploi 6-Volt Feeder PowerPanel

VOUS REMERCIONS de votre achat de la PowerPanel chargeur 6-Volt. Veuillez lire le présent livret avant d'utiliser l'appareil. Si vous avez des questions sur ce produit ou sur tout autre produit Moultrie, veuillez nous contacter à l'aide des coordonnées qui figurent au dos de ce livret. Veuillez enregistrer votre accessoire sur www.moultriefeeders.com/warranty afin d'activer votre garantie d'un an.

I À PROPOS DE L'ALIMENTATION POWERPANEL

Le PowerPanel chargeur de 6 volts est une source d'énergie solaire chargée qui peuvent prolonger considérablement la durée de vie de la batterie de votre chargeur **ou Moultrie pouvez même créer votre alimentation sans batteries internes!** Contrairement à un panneau solaire traditionnel, le PowerPanel en interne, peut conserver une charge solaire afin qu'il puisse continuer à fournir de l'énergie pendant la nuit ou par temps nuageux.

II INSTRUCTIONS DE DÉMARRAGE RAPIDE

- 1 PowerPanel BOUCHON DANS UN KIT D'ALIMENTATION MOULTRIE** - S'il vous plaît se référer au manuel d'instructions de votre d'alimentation Moultrie pour l'emplacement de son port d'alimentation externe.

REMARQUE: Le chargeur PowerPanel est uniquement compatible avec les kits d'alimentation Moultrie avec un port d'alimentation externe.

- 2 SELECT ENDROIT ENSOLEILLÉ POUR LE MONTAGE** - L'exposition, plus la PowerPanel doit lumière directe du soleil, le plus il faudra prolonger la vie de la batterie de votre d'alimentation de.

- 3 ATTACHER POWERPANEL** - Le PowerPanel doit être monté hors de la terre, de préférence au-dessus de la mangeoire.

REMARQUE: Ne pas fixer PowerPanel où il va s'asseoir dans l'eau stagnante. Les couvercles accessoires ci-dessous fournissent une grande surface de votre PowerPanel. Si nécessaire, vous pouvez utiliser un petit cordon de silicone pour assurer PowerPanel à un couvercle d'alimentation. Attaches (inclus) peut être utilisé pour la décharge de traction et d'assurer le mou de la corde.



ACCESSOIRES EN OPTION



30-Gal/55-Gal Casquettes de pluie
MFH-RC30 / MFH-RC55



30-Gal/55-Gal Couvercles rapides
MFH-QL30 / MFH-QL55



Notre service à la clientèle répondra à vos questions avec plaisir. Composez le 800-653-3334, du lundi au vendredi, entre 8h00 et 17h00 HNC.

www.moultriefeeders.com